

SVAŘOVANÝ OCELOVÝ PRVEK - STOŽÁR PŘÍPOJKY NN

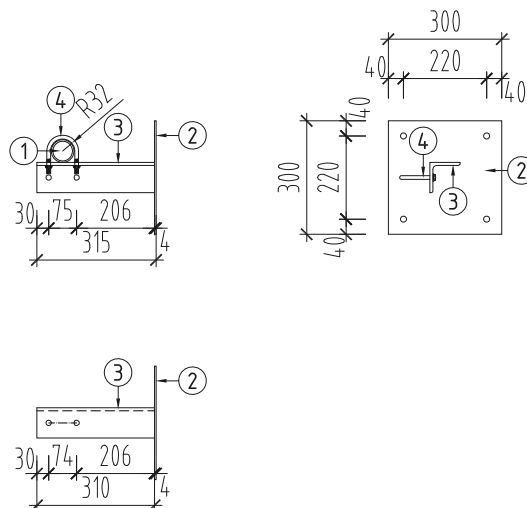
MATERIÁL: OCEL

SVAŘENO Z PROFILŮ:	① TR $\phi 60/4$ mm, DÉLKA 4100 mm	1 KS
	② PL 300x300x4, 4 x d=16 mm	2 KS
	③ PROFIL L 80x80x7 mm, DÉLKA 310 mm 4 x d=16 mm	2 KS
	④ KULATINA $\phi 10$ mm, DÉLKA 250 mm	2 KS

POVRCHOVÁ ÚPRAVA: ŽÁROVĚ ZINKOVÁNO

KOTVENO CHEMICKY DO ZDIVA POMOCÍ 8 ZÁVITOVÝCH TYČÍ $\phi 12$ mm
DL. 300 mm (MATKY M10 + PODLOŽKY)

POZOR PŘED VÝROBOU JE NUTNÉ ROZMĚRY OVĚŘIT NA STAVBĚ
UMÍSTĚNÍ KOTEV DO ZDIVA JE NUTNO PŘÍZPŮSOBIT KCI PŘÍSTŘEŠKU



VEDOUČÍ PROJEKTANT	ZODPOVĚDNÝ PROJEKTANT	VYPRACOVALA	LÉTAJÍCÍ - INŽENÝŘI	
Ing. Pavel Magnusek	Ing. Pavel Magnusek	Ing. Marta Janošiková		
<i>P. Magnusek</i>	<i>P. Magnusek</i>	<i>M. Janošiková</i>		
INVESTOR:			ARCHITEKTONICKÝ A PROJEKČNÍ ATELIÉR	
Mendelova univerzita v Brně, Školní a lesní podnik, Masarykův les, Křtiny 175, 679 05			KOUNICOVA 23, 602 00 BRNO	
AKCE:			e - mail : info@letajici-inzenyri.cz	
REVITALIZACE OBJEKTU STŘEDISKA VÝZKUMNÉ STANICE KŘTINY JEHO ZATEPLENÍ, VÝMĚNA OKEN, DVEŘÍ, VRAT VČETNĚ SOUVIS. STAVEB. ÚPRAV			DATUM	12/2014
			STUPĚŇ	DOKUMENTACE PRO PROVEDENÍ STAVBY
OBSAH:			FORMÁT	1 x A4
			MĚŘÍTKO:	ČÍSLO VÝKRESU:
D1.2 - NAVRHOVANÝ STAV			1: 20	D1.2-16
D1.2-16 DETAIL I - ŘEŠENÍ ATIKY				